

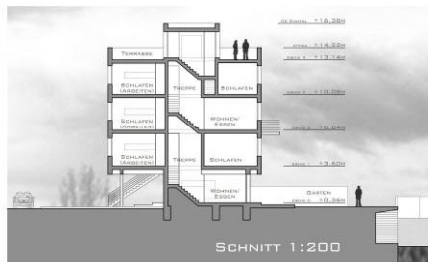


## *“Amsterburg – Wilhelmsdam”*

Wohnen am Wasser in Hamburg-Wilhelmsburg Jan Umbhau 1338203 SoSe2007



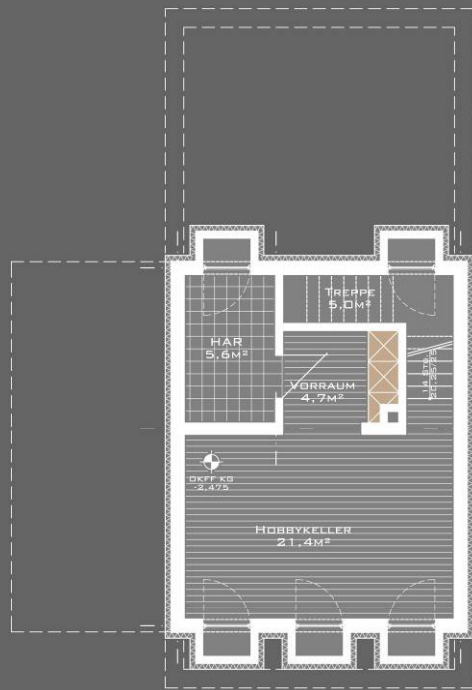
Wohnen am Wasser in Hamburg-Wilhelmsburg Jan Umbhau 1338203 SoSe2007



Wohnen am Wasser in Hamburg-Wilhelmsburg Jan Umbhau 1338203 SoSe2007



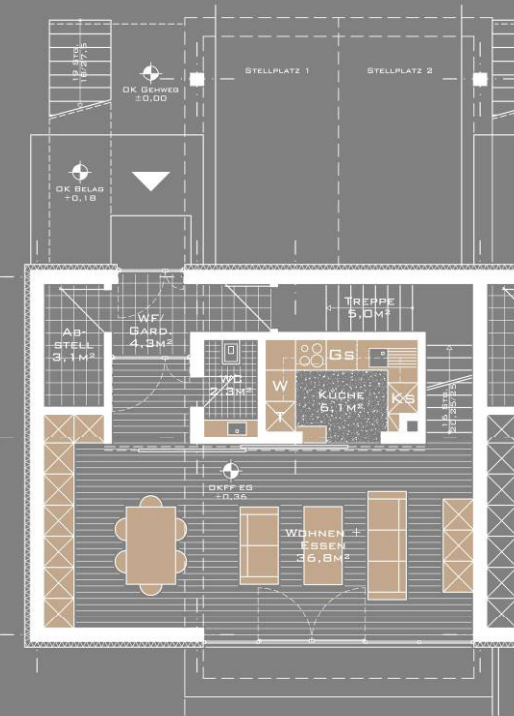
Wohnen am Wasser in Hamburg-Wilhelmsburg Jan Umbhau 1338203 SoSe2007



**KG**

NF 36,6m<sup>2</sup>

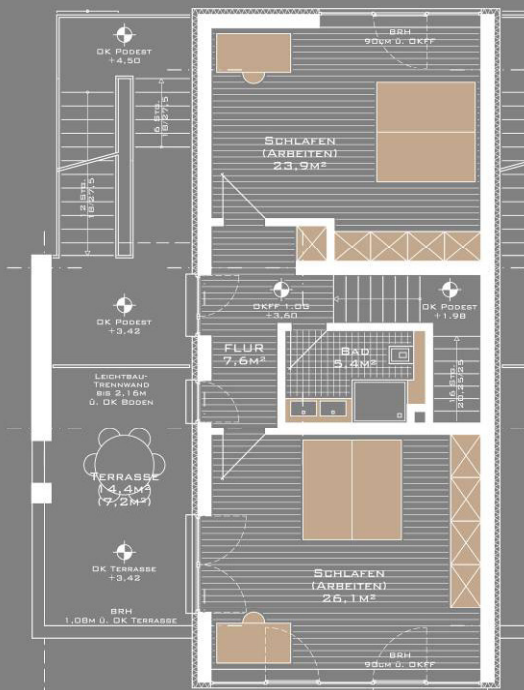
= 36,6m<sup>2</sup>



**EG**

NF 57,6m<sup>2</sup>  
Terrasse 22,8m<sup>2</sup>  
Garten 26,3m<sup>2</sup>

= 106,7m<sup>2</sup>



**OG**

NF 63,0m<sup>2</sup>  
Terrasse 7,2m<sup>2</sup>

= 70,2m<sup>2</sup>

Summe NF:

213,5m<sup>2</sup>

## Ermittlung der Baukosten:

BRI : 750m<sup>3</sup>

NF : 213,5m<sup>2</sup>

- » lt. BKI:
- » Baukosten pro m<sup>3</sup> BRI für Reihenhäuser: 250€
- » Baukosten pro m<sup>2</sup> NF für Reihenhäuser: 1.000€

### Geschätzte Baukosten

per BRI: 187.500 €

per NF: 213.500 €

Baukosten: 200.000 €